

INSCRIPTIONS

Les classes LSF-F de la Circonscription
12A-3 Daumesnil-Marais



COMMENT S'INSCRIRE ?

Vous pouvez contacter les Directeurs des écoles pour venir visiter les locaux.

- **Pour l'école maternelle** : Mme Martine HALIMI
(3 ans révolus au 31 décembre de l'année)
- **Pour l'école élémentaire** : Mr Philippe FLECHON
(6 ans révolus au 31 décembre de l'année)

LES DIFFÉRENTES ÉTAPES À SUIVRE :

- ➔ **Rencontrer** l'enseignant de la classe, le coordinateur du pôle LSF et le Directeur de l'école.
- ➔ Remplir une fiche de demande d'inscription au pôle LSF.
Envoyer cette demande à :
MASESH (*Mission Académique à la Scolarisation des Elèves en Situation de Handicap*)
44, rue Alphonse Penaud, 75020 Paris
ou par email à : severine.courtel@ac-paris.fr
- ➔ Si la MASESH autorise la demande d'inscription :
Faire **une demande de dérogation** si l'école n'est pas dans votre secteur
(elle sera accordée d'office que vous habitez ailleurs dans Paris, ou en banlieue).
- ➔ Se rendre à la **Mairie du 3^e arrondissement**,
2, rue Eugène Spuller, 75003 Paris
Tel : 01 53 01 75 87/90 - fax : 01 53 30 75 05
email : patricia.brebion-valla@paris.fr
Documents à fournir pour l'inscription : **Livret de famille et carnet de vaccinations**
- ➔ **Inscription à l'école** : prendre RDV avec le Directeur.
Documents à apporter : réponse de la MASESH et Certificat d'inscription donné par la Mairie du 3^e

Vous pouvez contacter l'enseignant référent ASH (*Aide à la Scolarisation des Enfants en situation de Handicap*) :

M. Didier JULIEN

email : didier.julien@ac-paris.fr

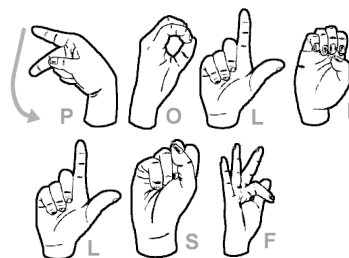
Inspecteur de l'Education Nationale :

Monsieur Jean-Marie BRANCA

16, rue de la Brèche aux Loups - 75012 Paris

fax : 01 46 28 50 43

email : ce.icc12a-3@ac-paris.fr



PÔLE LSF

(Langue des Signes Française)

Ecoles

52 et 54 rue de Turenne, Paris 3^e

École Maternelle

52, rue de Turenne, Paris 3^e

Tél : 01.48.87.28.44

Fax. 01.83.98.03.85

Mail : ce.0751416g@ac-paris.fr

Composition des classes

6 classes

(PS, MS, GS)

et 1 classe LSF-F multiâge

(PS à GS)

Périscolaire

Midi : cantine

Soir : Goûter/EPL jusqu'à 18h30.

Les enfants peuvent y être inscrits
les jours d'école.

École Élémentaire

54, rue de Turenne, Paris 3^e

Tél : 01.42.71.16.29

Fax. 01.83.98.03.82

Mail : ce.0752327x@ac-paris.fr

Composition des classes

11 classes

(CP, CE1, CE2, CM1, CM2)

et 1 classe LSF-F multiâge

(CP au CM2)

Périscolaire

Midi : cantine

Soir : Étude surveillée, ateliers
«bleus» sportifs ou culturels de
la Ville de Paris jusqu'à 18h.

Les enfants peuvent y être inscrits
les jours d'école.

Horaires de classe

Lundi, mardi, jeudi, vendredi
de 8h30 à 16h30



LES CLASSES LSF-F

Langue des Signes Française - Français écrit



POUR QUI ?

Pour les **élèves sourds** dont les parents souhaitent qu'ils suivent une scolarité en langue des signes française. Une reconnaissance de la MDPH n'est pas obligatoire (sauf si besoins particuliers : AVS, transport,...)

COMMENT ?

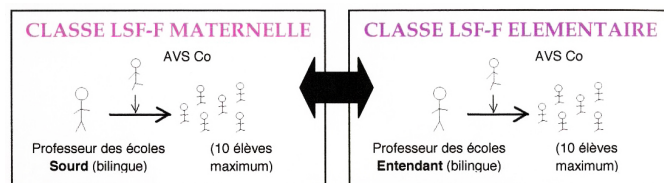
Dans chaque classe LSF-F, les programmes officiels de l'Education Nationale sont enseignés en **Langue des Signes Française** pour tous les domaines d'apprentissage.

■ En maternelle :

S'approprier le langage = la langue des signes française - découvrir l'écrit - devenir élève - agir et s'exprimer avec son corps - percevoir - sentir - imaginer - créer - découvrir le monde.

■ En élémentaire :

Mathématiques - langue française écrite - langue des signes française - culture scientifique et technologique - techniques usuelles de l'information et de la communication - culture humaniste - langue étrangère - compétences sociales et civique - autonomie et initiative.



UNE PÉDAGOGIE ADAPTÉE ET DES OUTILS SPÉCIFIQUES

Langue des signes = Langue de communication

Utilisation de supports visuels, adaptation du matériel traditionnel, pédagogie différenciée ... Photographie, vidéo, projection de l'image (vidéo projecteur, épiscopes numériques), utilisation d'ordinateurs, internet, TICE ...

LES PROJETS DES CLASSES LSF-F :

- Se familiariser avec divers locuteurs de la LSF et diverses situations de communication : visites guidées de musée en LSF, contes bilingues, comptines, spectacles adaptés en LSF, fréquentation de bibliothèques...
- Se familiariser avec le français écrit : travail sur la presse quotidienne, les divers types d'écrits et de supports (contes, romans, documentaires...)
- Se familiariser avec les outils des nouvelles technologies et devenir autonome : vidéo, ordinateur, internet...
- Projets interdisciplinaires autour de thèmes : les grands moments de l'année, les fêtes...
- Rencontres pour des activités et des sorties communes autour de la LSF



LES CLASSES LSF-F DANS LES DEUX ECOLES

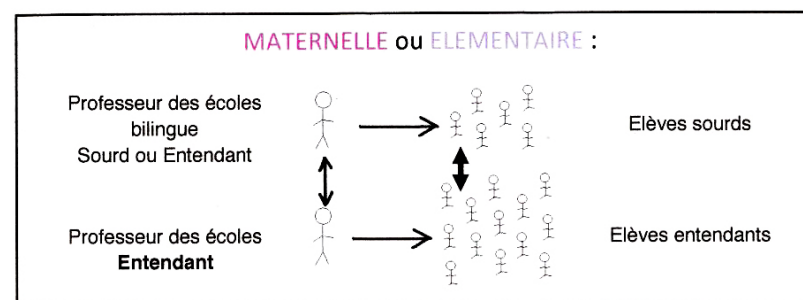


DISPOSITIF ET FONCTIONNEMENT DES CLASSES LSF-F :

Les classes LSF-F sont complètement **autonomes et indépendantes**.

Cependant elles partagent, comme les autres classes, des activités avec les classes d'élèves entendants.

LES PROJETS PARTAGÉS



QUELQUES EXEMPLES EN 2010 - 2011

ECOLE MATERNELLE

- * **Activités partagées** : motricité, arts visuels, sorties
- * **Contes et comptines bilingues ou en LSF**
- * **Ateliers LSF**
- * **Préparation des fêtes** (chorale de Noël et de fin d'année, défilé des rois et des reines, fête du printemps, de fin d'année...)
- * **Intervention de conteurs sourds dans les classes**
- * **Animations communes** : intervention de la police de proximité (sécurité routière, éducation à la santé ...), animations scientifiques
- * **Sorties culturelles et thématiques** (Centre Pompidou, La Villette, bibliothèques, jardins...)

ECOLE ÉLÉMENTAIRE

- * **Activités communes** : cours d'EPS et Piscine, Arts visuels
- * **Journées sportives**
- * **Sorties culturelles et thématiques**
- * **Projets thématiques** (atelier préhistoire, expression corporelle...)
- * **Réunion des délégués élèves**
- * **Intervention de conteurs sourds dans les classes ...**
- * **Intervenants extérieurs** : sécurité routière, éducation à la santé, théâtre ...